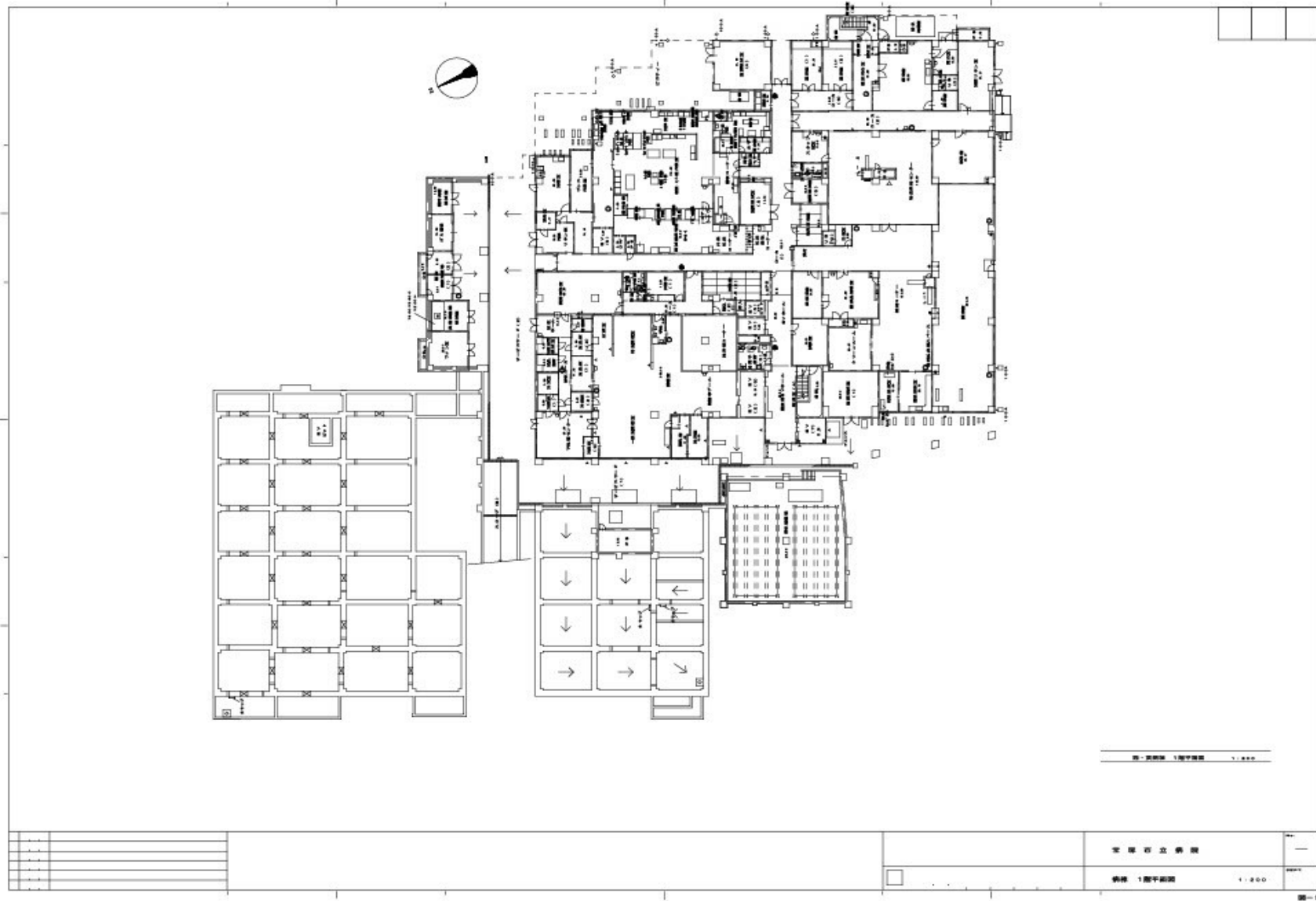


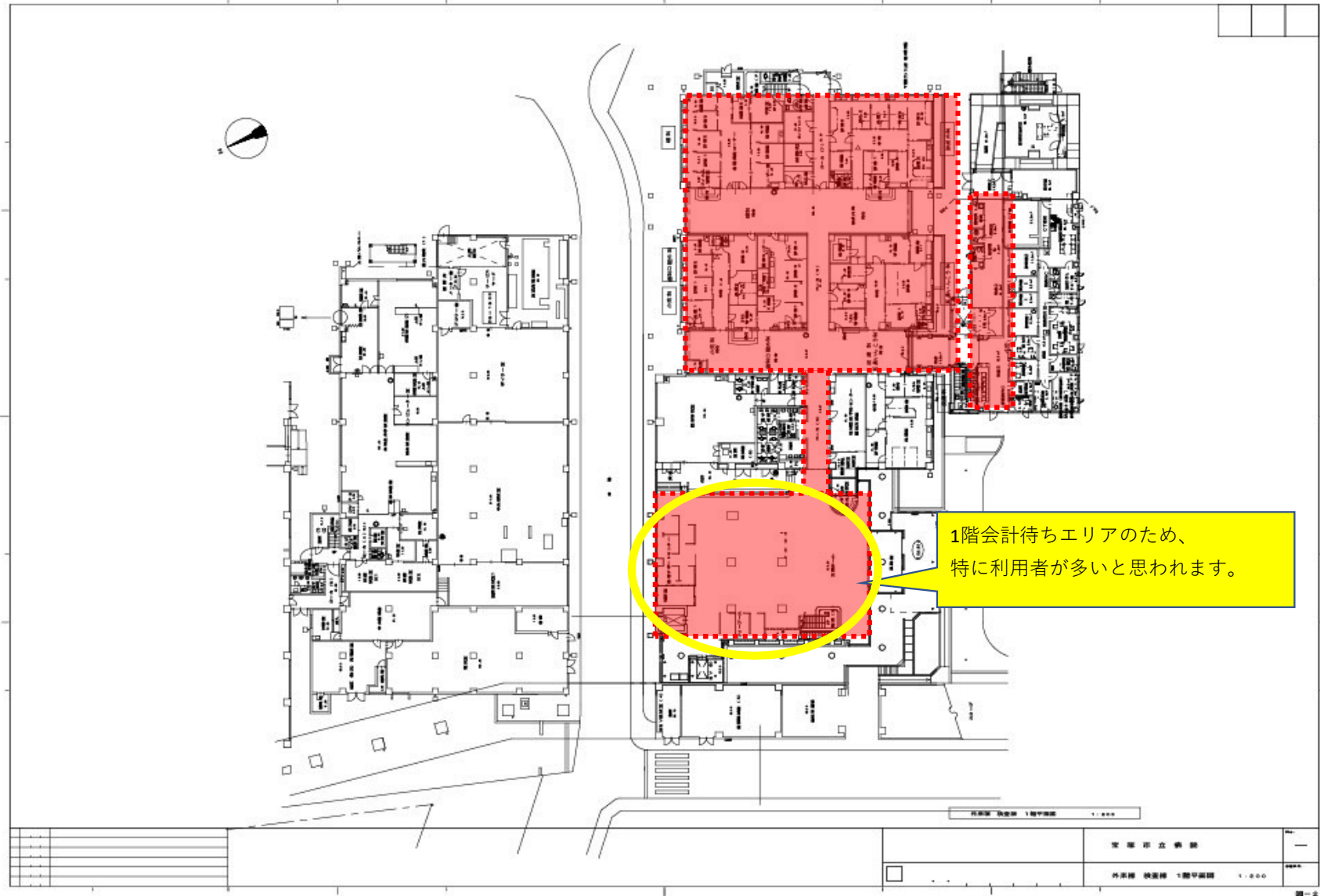
患者用Wi-Fi平面図

病棟1階 ※病棟1階に患者用Wi-Fiなし



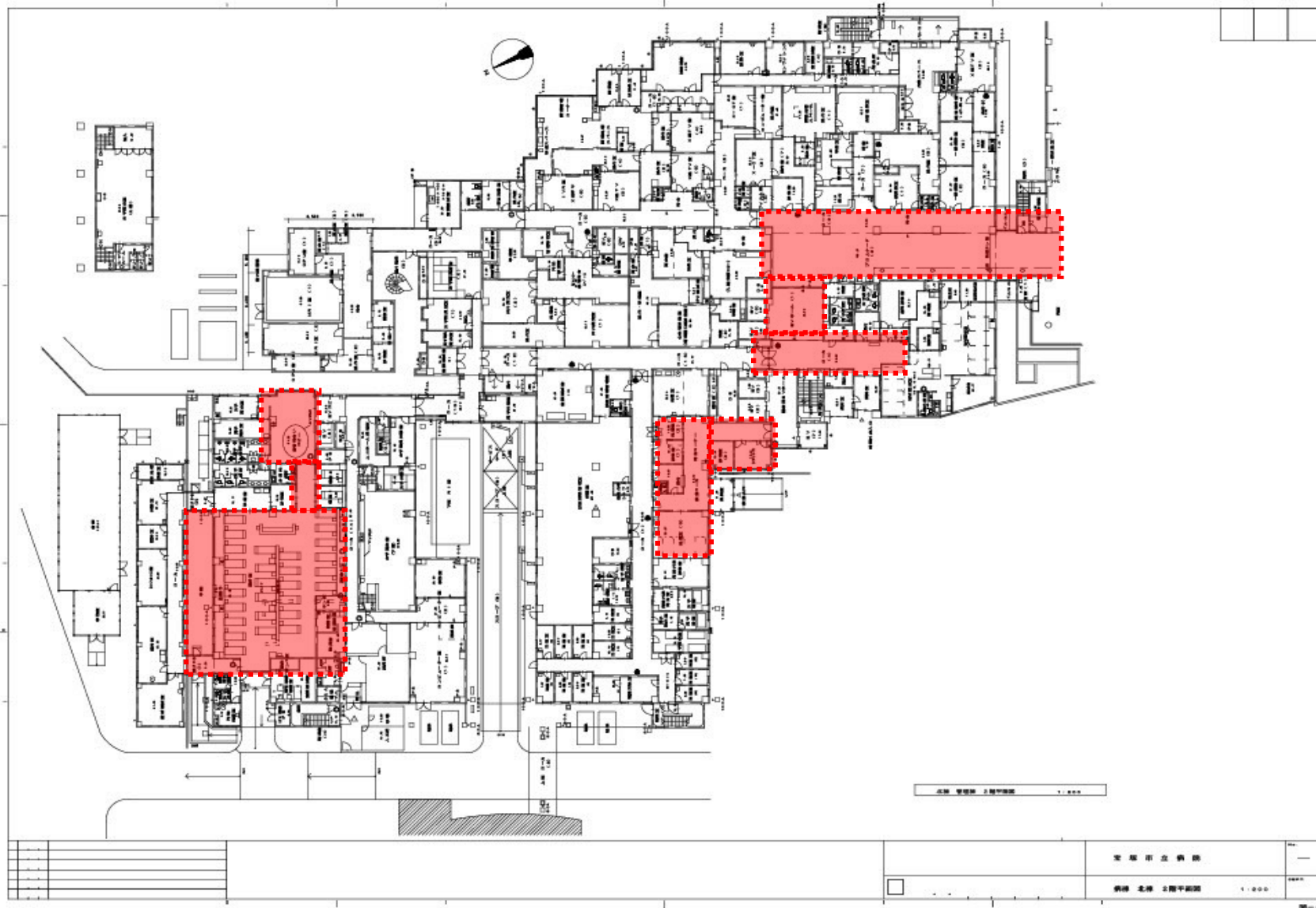
患者用Wi-Fi平面図

外来棟 検査棟 1階



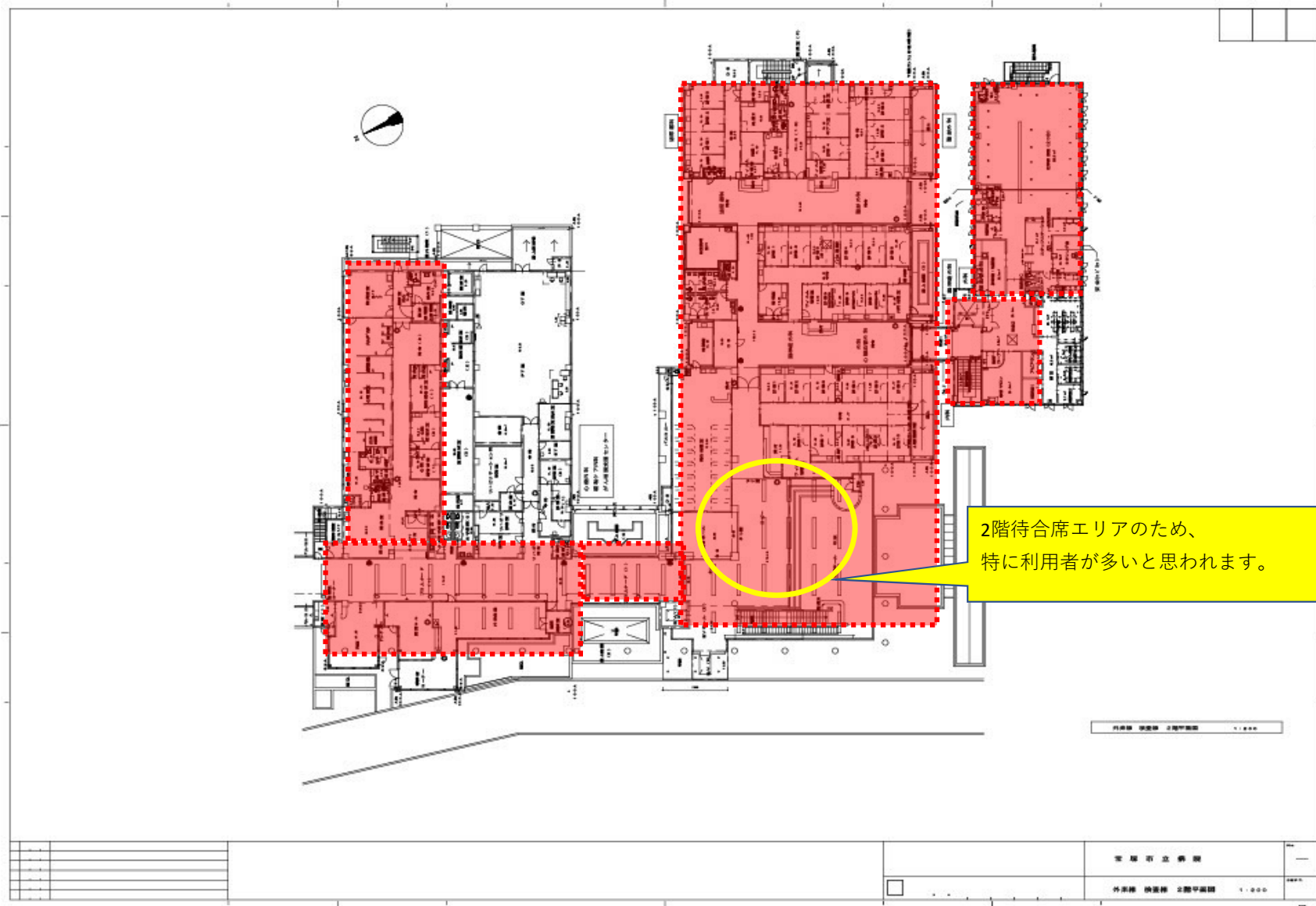
患者用Wi-Fi平面図

病棟 北棟 2階



患者用Wi-Fi平面図

外来棟 検査棟 2階



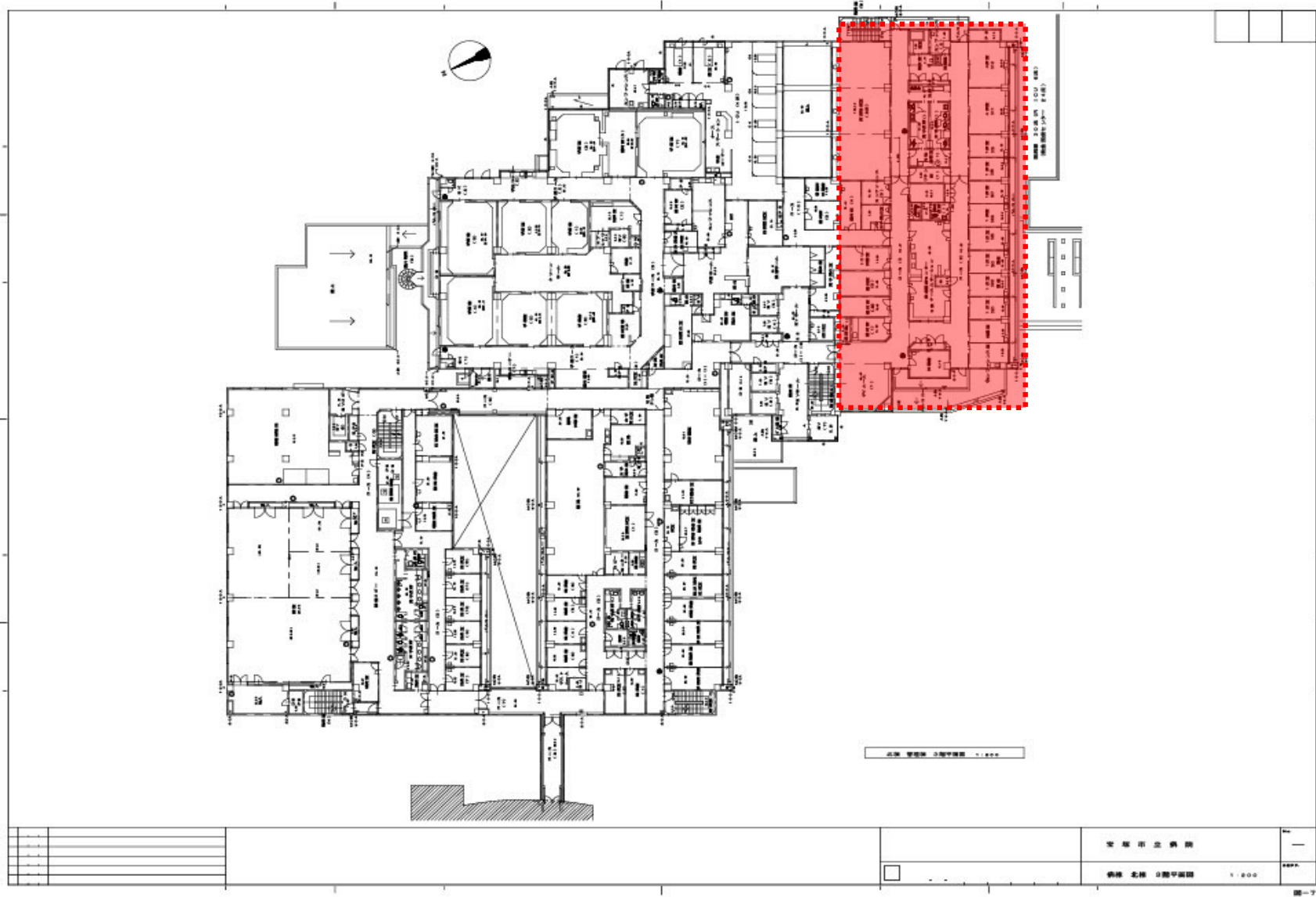
2階待合席エリアのため、
特に利用者が多いと思われます。

外来棟 検査棟 2階平面図 1:1000

宇都宮市立病院
外来棟 検査棟 2階平面図 1:1000

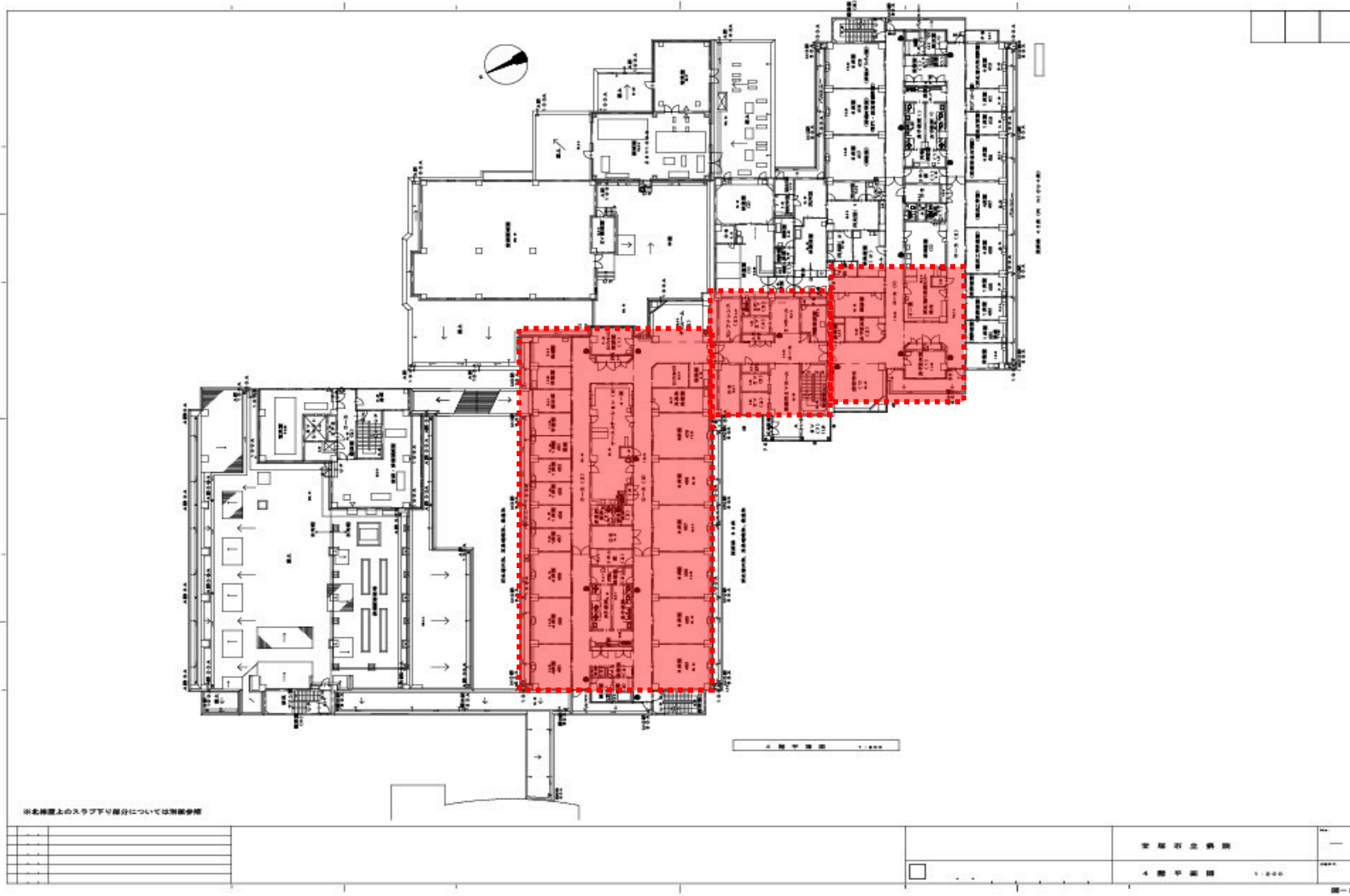
患者用Wi-Fi平面図

病棟 北棟3階



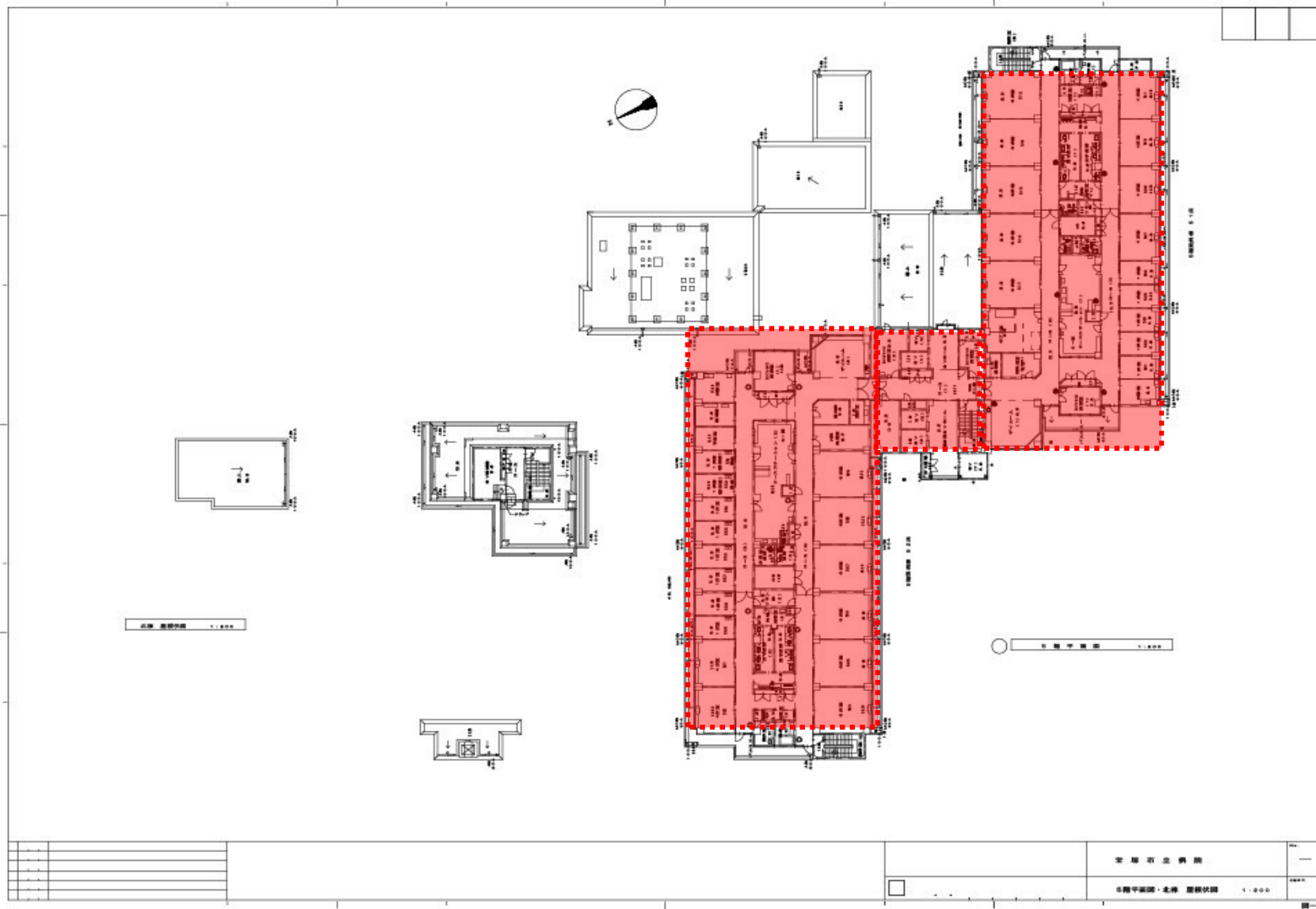
患者用Wi-Fi平面図

4階



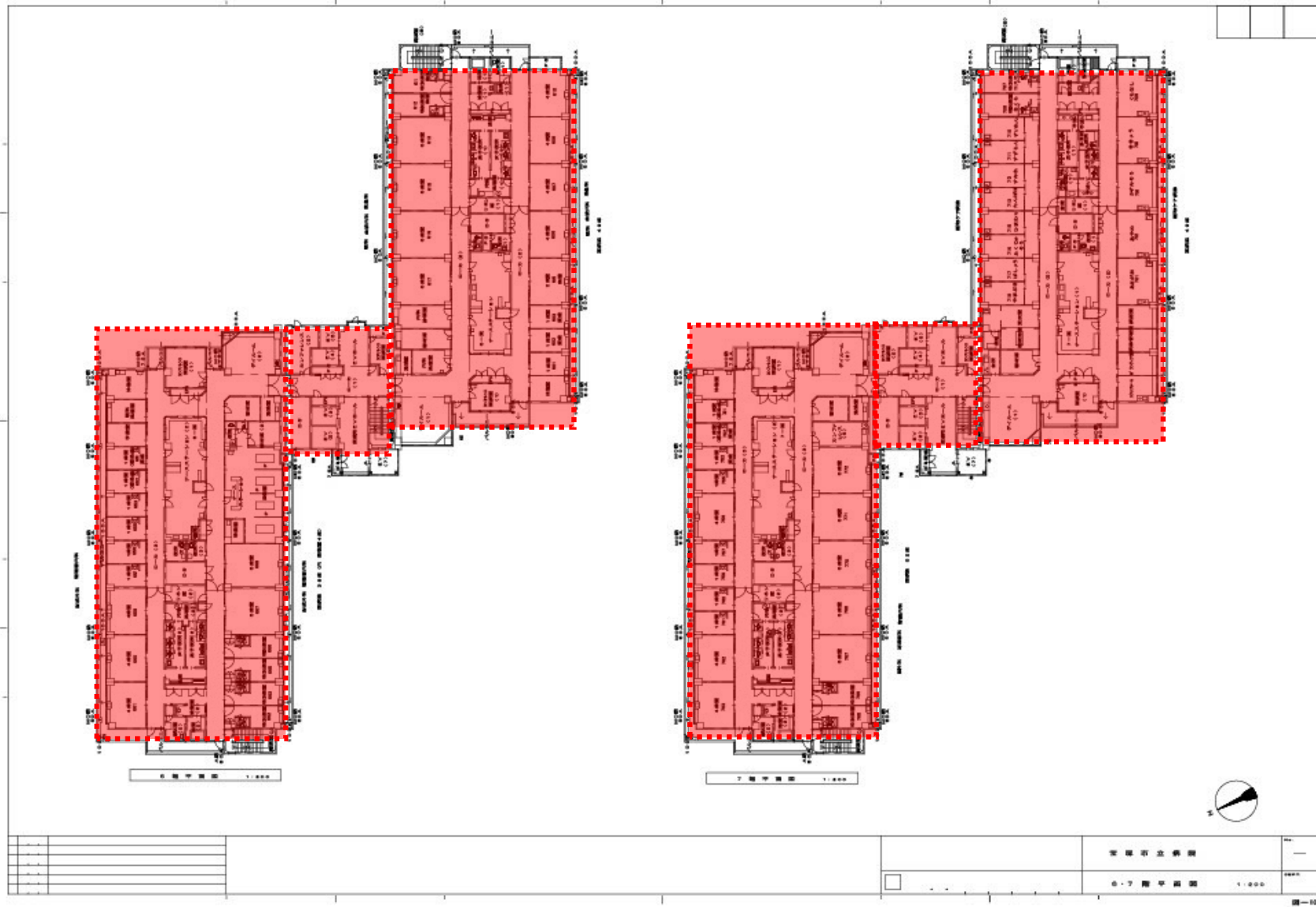
患者用Wi-Fi平面図

5階



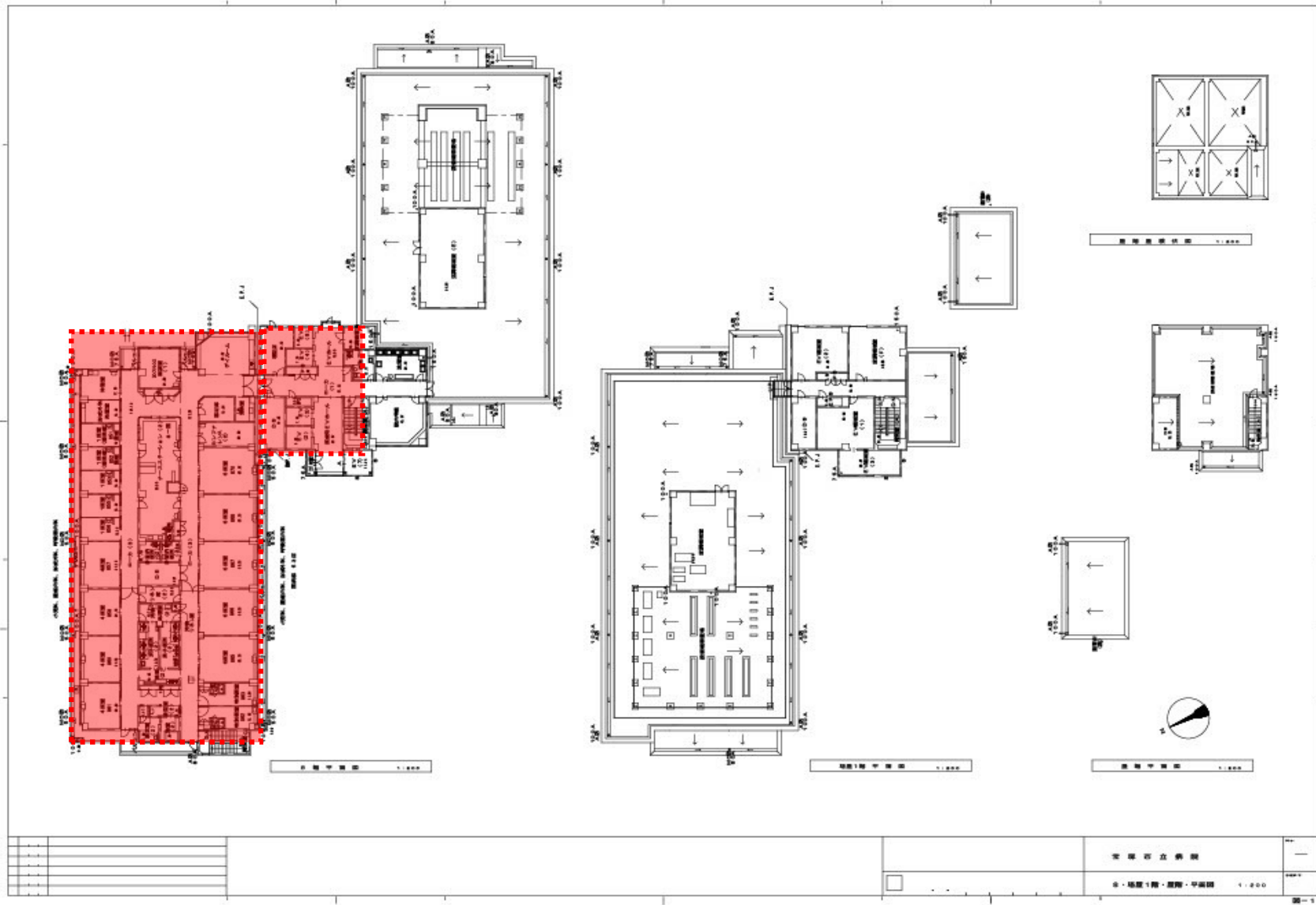
患者用Wi-Fi平面図

6階 7階



患者用Wi-Fi平面図

8階



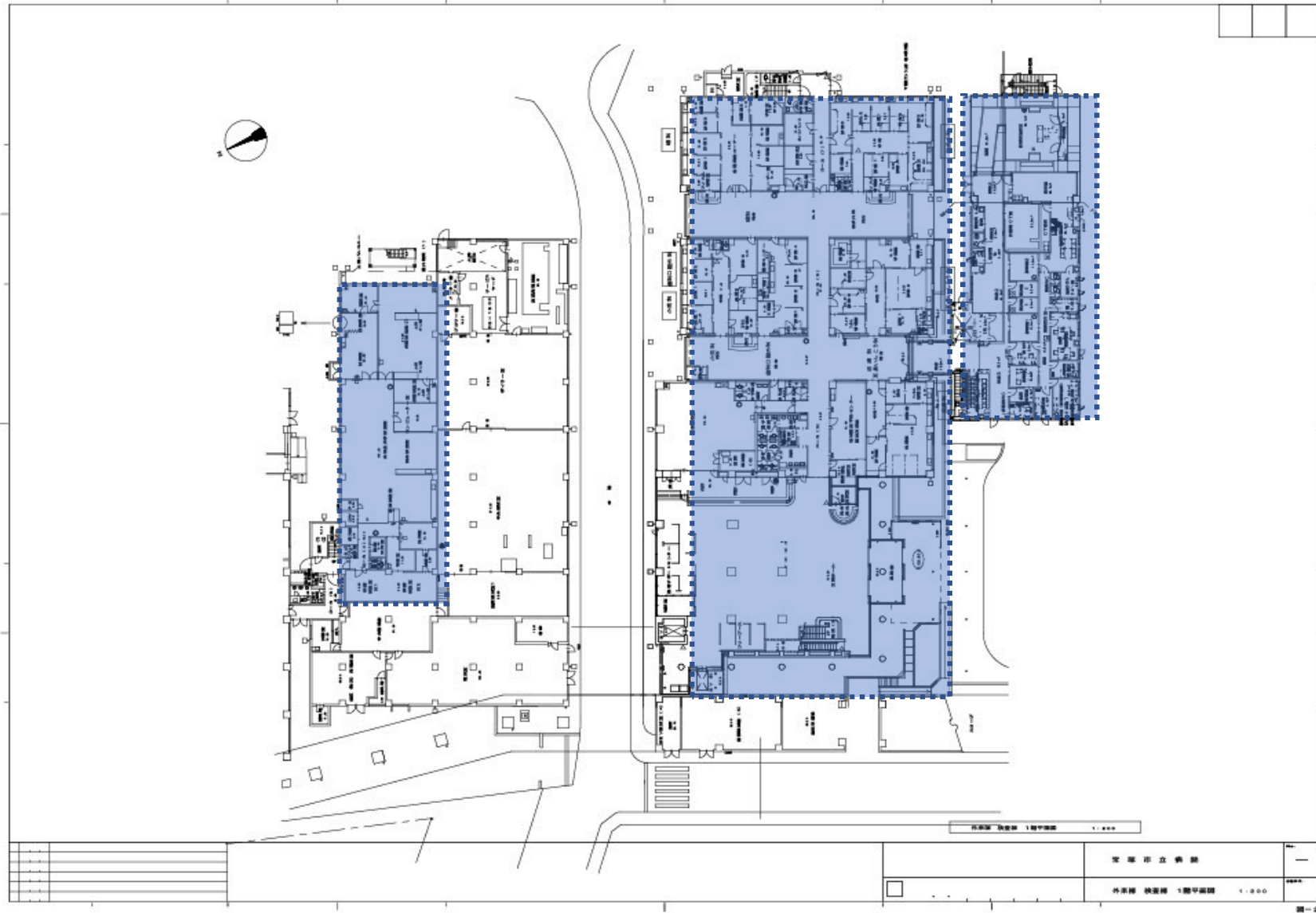
職員用Wi-Fi平面図

病棟 1階



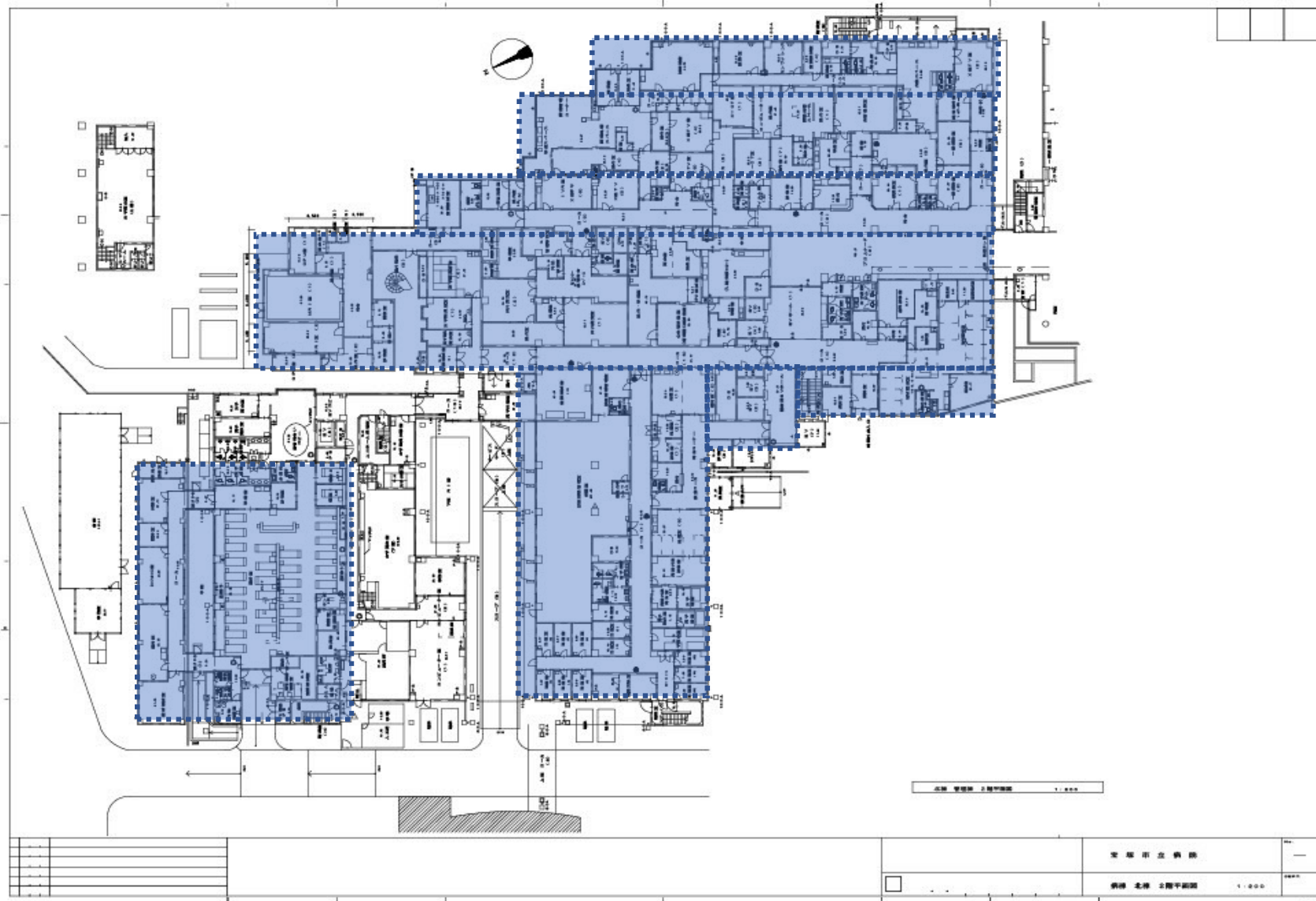
職員用Wi-Fi平面図

外来棟 検査棟 1階



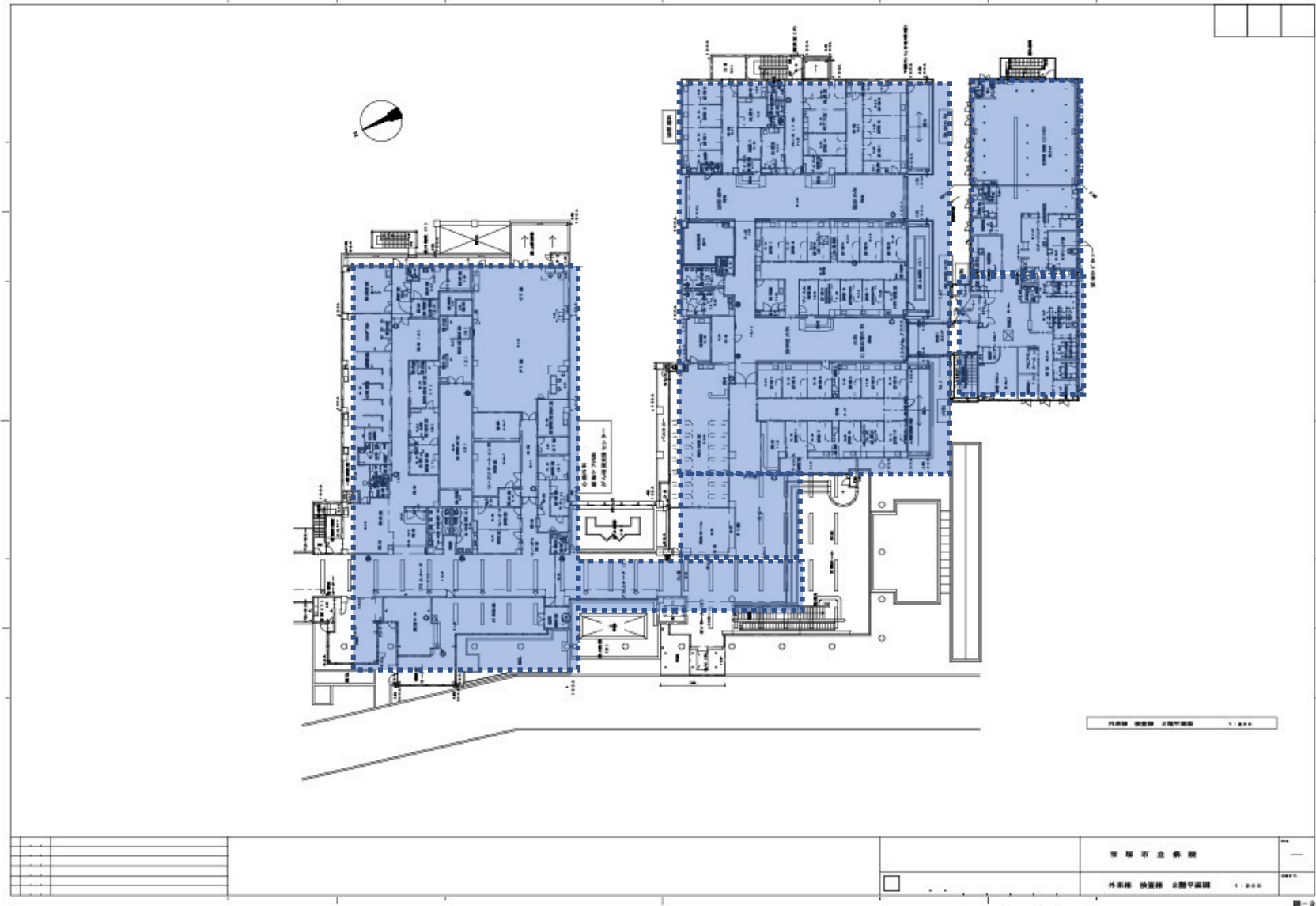
職員用Wi-Fi平面図

病棟 北棟 2階



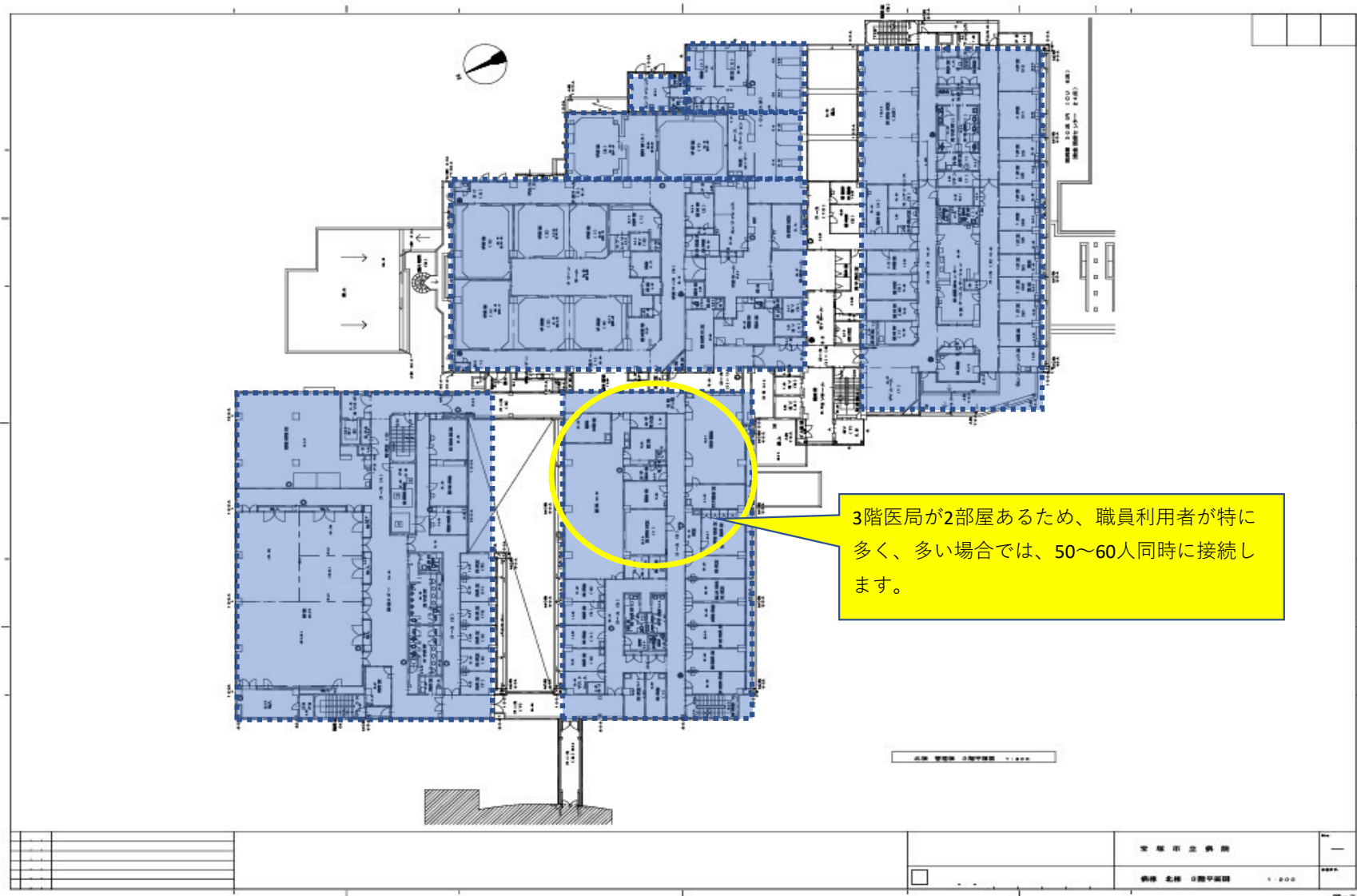
職員用Wi-Fi平面図

外来棟 検査棟 2階



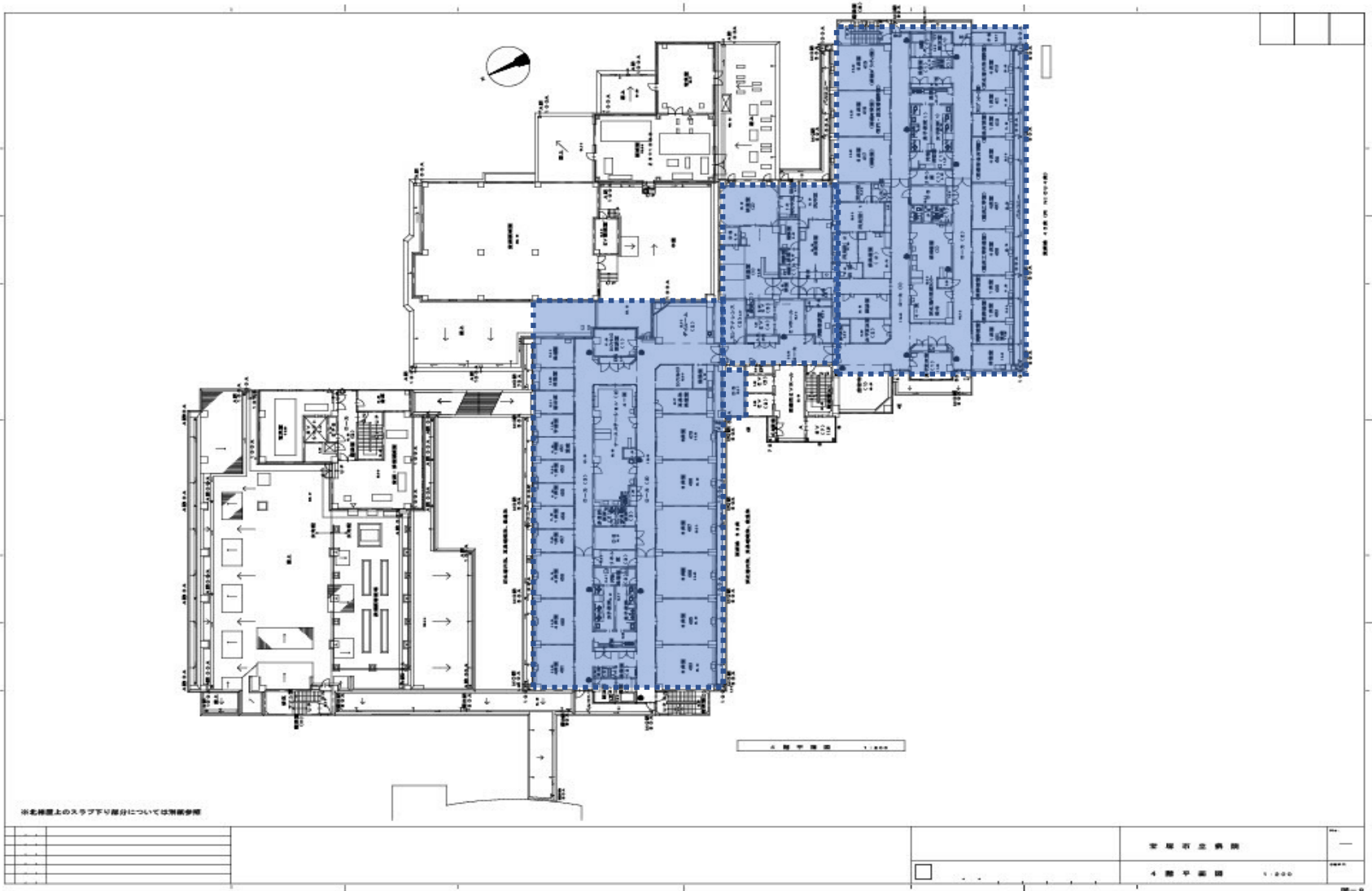
職員用Wi-Fi平面図

病棟 北棟3階



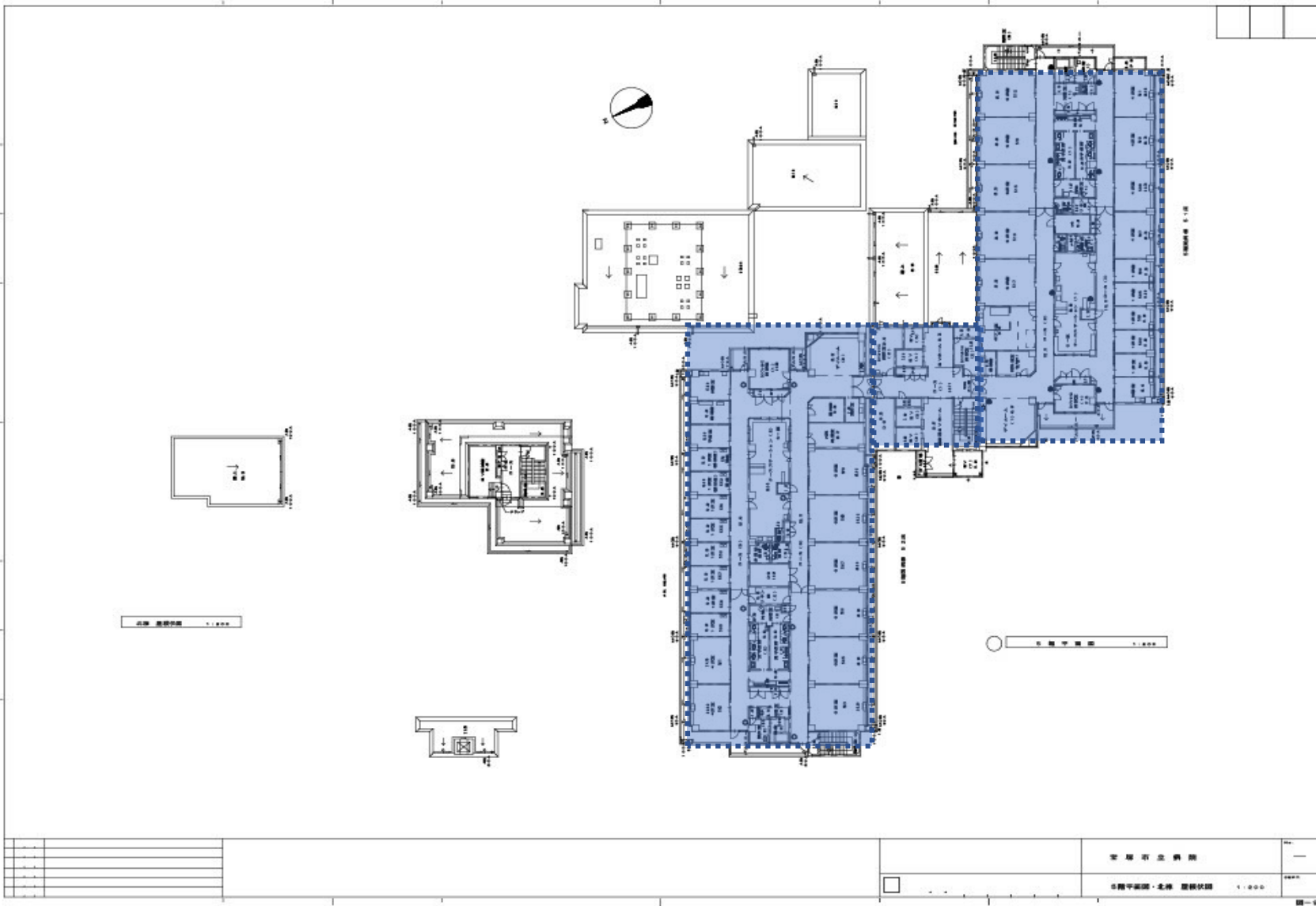
職員用Wi-Fi平面図

4階



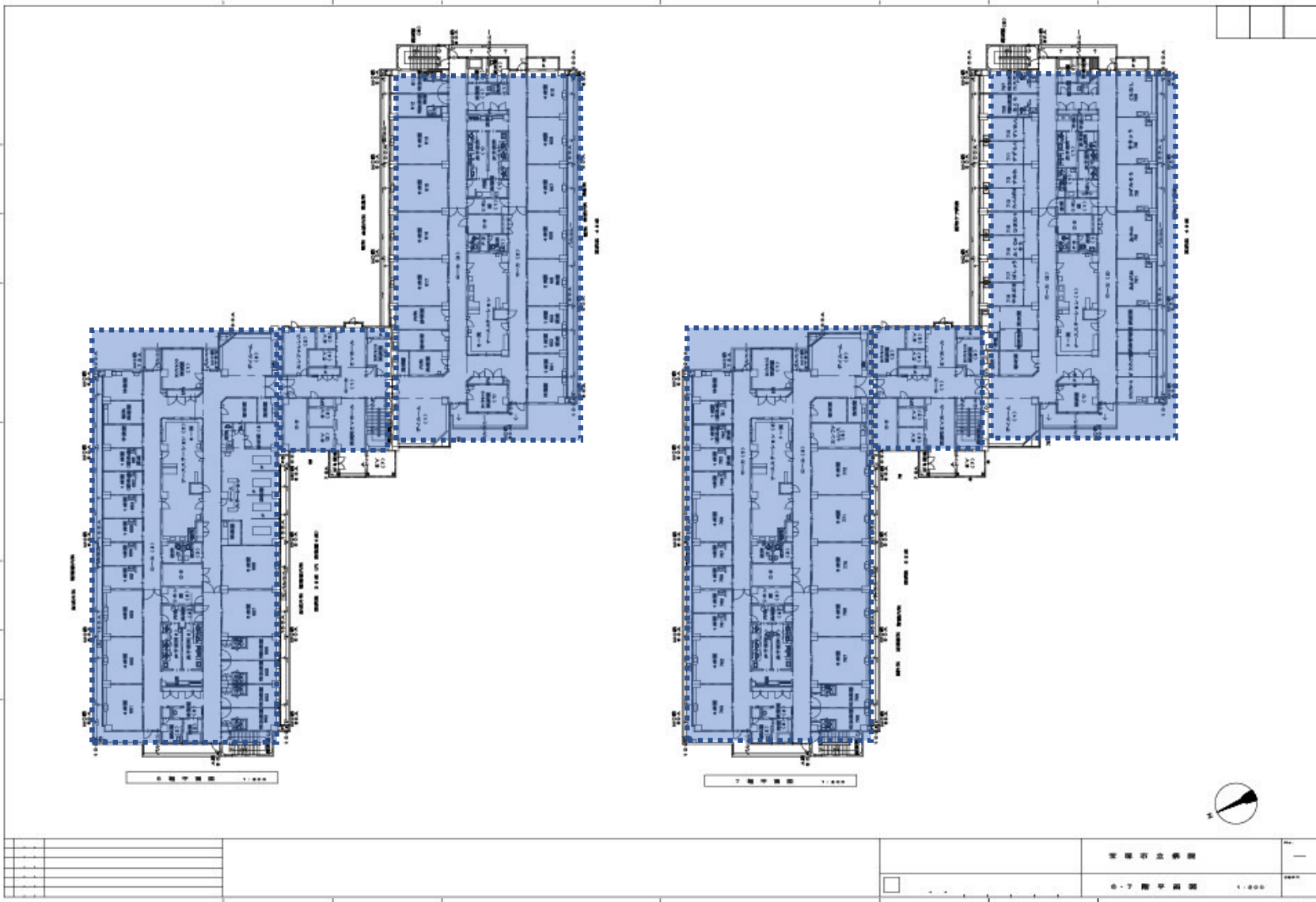
職員用Wi-Fi平面図

5階



職員用Wi-Fi平面図

6階 7階



職員用Wi-Fi平面図

8階



宮崎県立美術館
8階Wi-Fi平面図
1:200